

# ПРОГНОЗ РАЗВИТИЯ ЭКЗОГЕННЫХ ГЕОЛОГИЧЕСКИХ ПРОЦЕССОВ НА ТЕРРИТОРИИ КРАСНОДАРСКОГО КРАЯ

(по информации Министерства природных ресурсов и экологии Российской Федерации - ФГБУ «Гидроспецгеология»)

(НА 22.05.2025)

В угрожаемой зоне:	
Населенных пунктов, шт.	60
Зданий, шт.	664
Населения, чел.	9610

Азовское море

Средняя степень активности оползневых процессов прогнозируется в области аллювиальных равнин Предкавказья, вдоль уступов высоких террас рек Кубань, Уруп, Лаба, Пшеха: ст. Кавказская, с. Успенское, г. Апшеронск; в полосе северных низкогорий-среднегорий Кавказа: п.н. Хадзыженский и Нефтегорский, Горячеключевской и Кутаис.

Низкая активность оползневых процессов прогнозируется в полосе южных низкогорий-среднегорий Большого Кавказа (к западу от п. Джубга до г. Анапа)

## Условные обозначения



Муниципальные образования, подверженные риску экзогенных геологических процессов



Пункты наблюдений экзогенных геологических процессов



Средняя активность оползневых процессов прогнозируется на Сочинском полигоне в полосе низкогорий-среднегорий Кавказа и в области высокогорья Кавказа:

- Краснополянский (г. Сочи, долина реки Мзымта, от п. Монастырь до п. Эсто-Садок);
- Кепшинский (г. Сочи, долина реки Кепша, правого притока р. Мзымта);
- Барановский I (участок свалки в районе с. Барановка);
- Барановский II (площадь застройки с. Барановка);
- Сергей Поле (площадь застройки с. Сергей-Поле);
- Казачий Брод (площадь застройки с. Казачий Брод);
- Нижне-Высокое (площадь застройки с. Нижне-Высокое);
- Дагомысский (участок магистрального водовода в районе п. Грузинская Мамайка);
- Ахштырский (участок а/д с. Веселое-с. Ермоловка в районе с. Ахштырь).

На территории края в целом ожидается средняя и низкая активность экзогенных геологических процессов, в МО г. Сочи высокая активность экзогенных процессов

На территории МО г. Сочи высокая активность экзогенных процессов

- МО г-к. Сочи, Лазаревский район
- МО г-к. Сочи, перегон Дагомыс – Путьевой пост, 1956км (район Мамайки)

ГУ МЧС России по Краснодарскому краю  
АРМ №6  
15:00 21.05.2025  
Исп. Курдыба А.В.  
Тел. 3220-5507

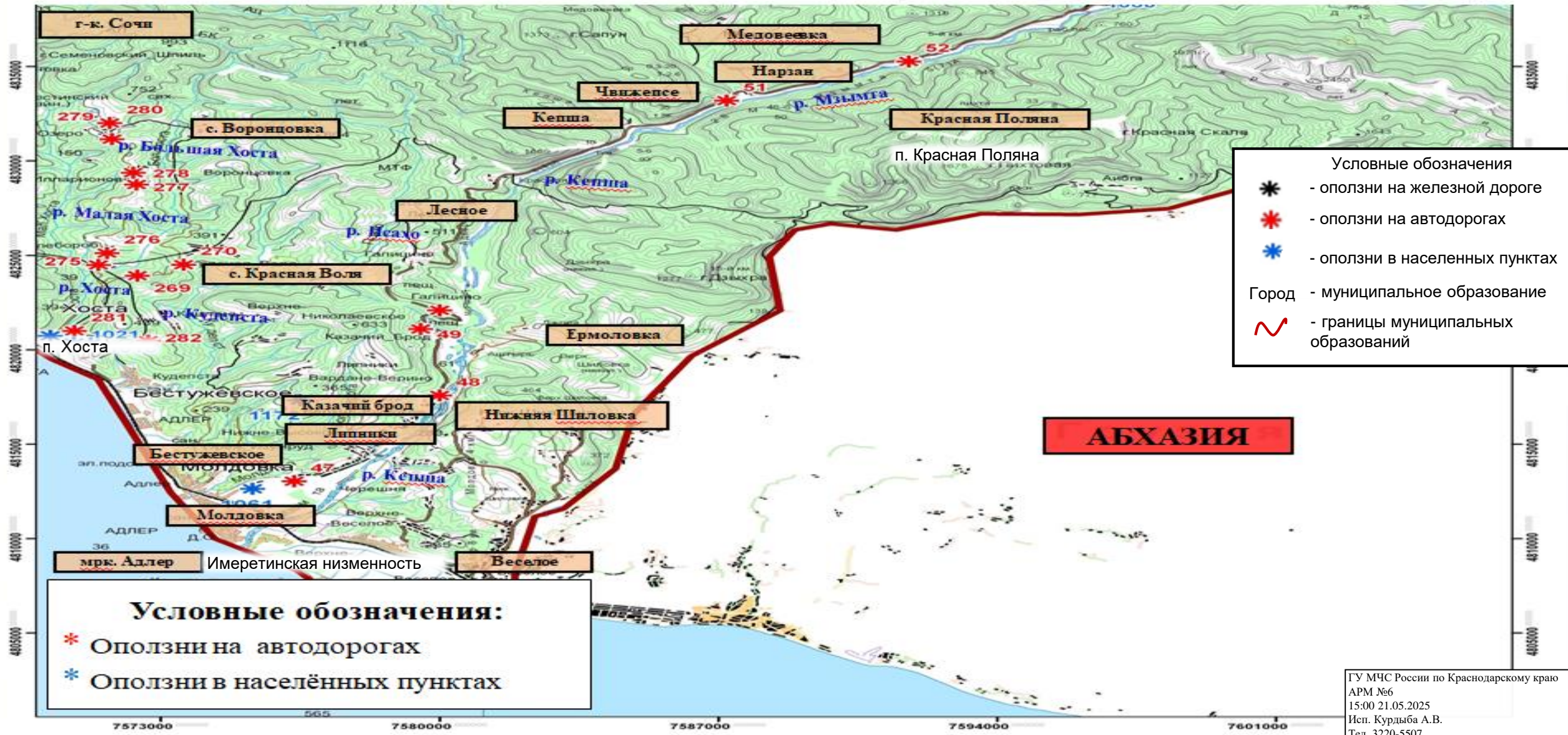
Расположение оползневых участков в МО г. Сочи (от п. Вишневка до с. Зубова Щель)



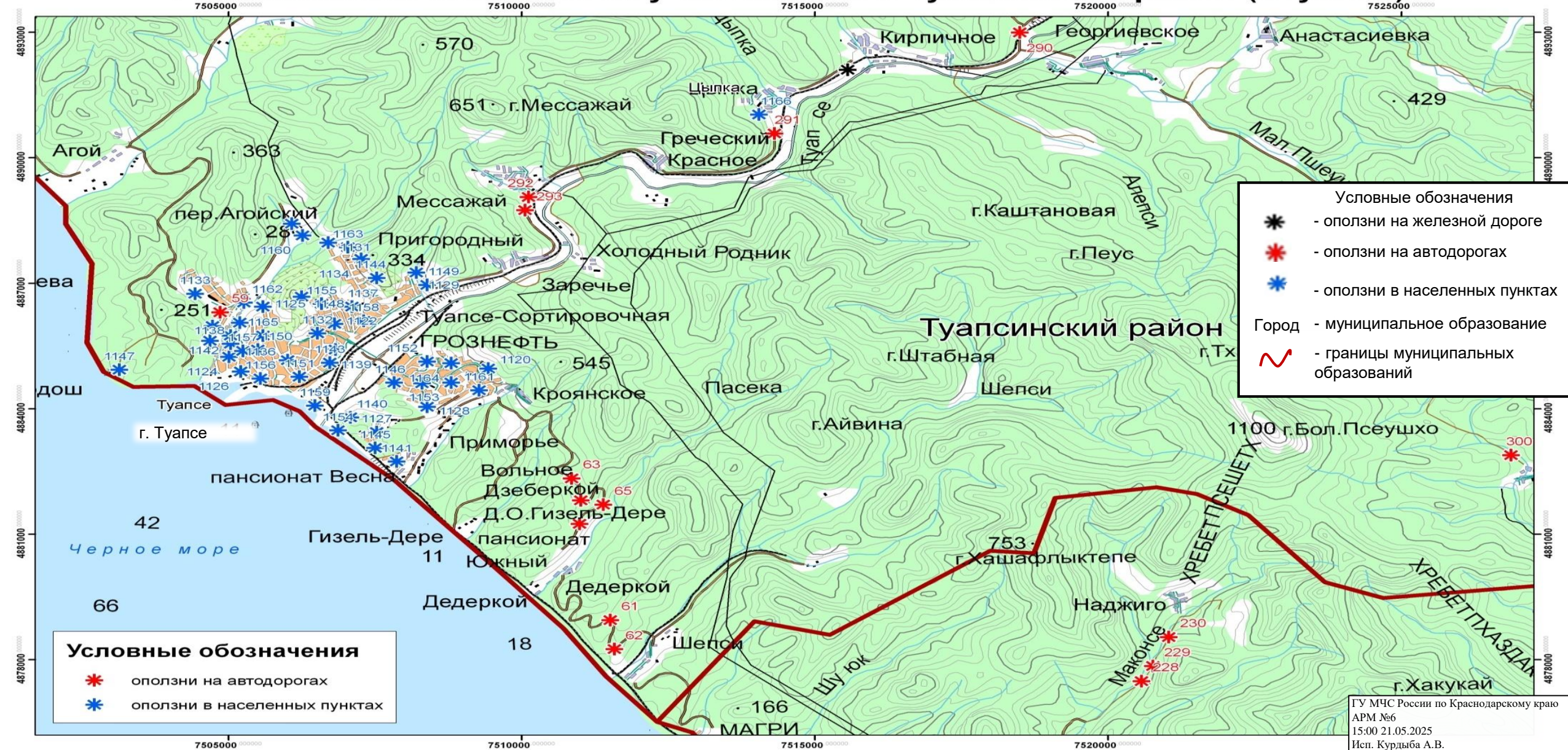
Расположение оползневых участков в МО г. Сочи (от р.Мамайка до п.Хоста)



**Расположение оползневых участков в МО г. Сочи  
(п.Хоста-п.Красная Поляна-Имеретинская низменность)**



## Расположение оползневых участков в МО Туапсинский район (г.Туапсе)



## Расположение оползневых участков в МО г. Новороссийск



КАРТА СЕЛЕВЫХ БАССЕЙНОВ РАЙОНА «КРАСНАЯ ПОЛЯНА»

