

РИСКИ ВОЗНИКНОВЕНИЯ ЧС В РЕЗУЛЬТАТЕ ВОЗНИКНОВЕНИЯ СМЕРЧЕЙ НА ТЕРРИТОРИИ КРАСНОДАРСКОГО КРАЯ

СКОЕ МОРЕ



РИСКИ ВОЗНИКНОВЕНИЯ ЧС В РЕЗУЛЬТАТЕ ВОЗНИКНОВЕНИЯ СМЕРЧЕЙ НА ТЕРРИТОРИИ МО Г. АНАПА, КРАСНОДАРСКОГО КРАЯ



Условные обозначения



Смерч, направления его движения

СПВР

Стационарный пункт временного размещения



ГБ №1
825

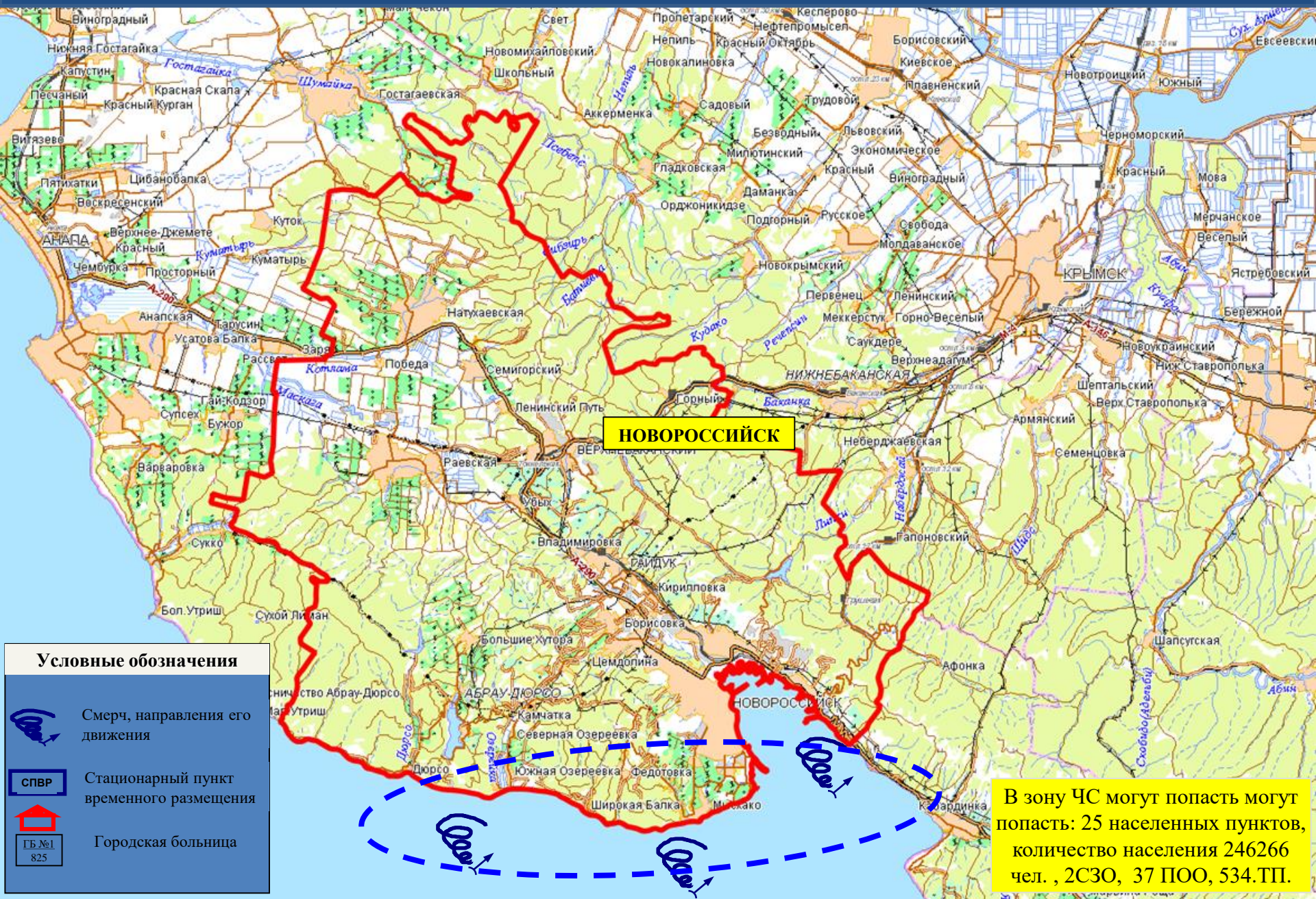
Городская больница

В зону ЧС могут попасть могут попасть: 51 населенный пункт, количество населения 156728 чел., 142СЗО, 7 ПОО, 586.ТП.

РИСКИ ВОЗНИКНОВЕНИЯ ЧС В РЕЗУЛЬТАТЕ ВОЗНИКНОВЕНИЯ СМЕРЧЕЙ НА ТЕРРИТОРИИ МО Г. ГЕЛЕНДЖИК, КРАСНОДАРСКОГО КРАЯ



РИСКИ ВОЗНИКНОВЕНИЯ ЧС В РЕЗУЛЬТАТЕ ВОЗНИКНОВЕНИЯ СМЕРЧЕЙ НА ТЕРРИТОРИИ МО Г. НОВОРОССИЙСК, КРАСНОДАРСКОГО КРАЯ



РИСКИ ВОЗНИКНОВЕНИЯ ЧС В РЕЗУЛЬТАТЕ ВОЗНИКНОВЕНИЯ СМЕРЧЕЙ НА ТЕРРИТОРИИ МО Г. ТУАПСЕ, КРАСНОДАРСКОГО КРАЯ



РИСКИ ВОЗНИКНОВЕНИЯ ЧС В РЕЗУЛЬТАТЕ ВОЗНИКНОВЕНИЯ СМЕРЧЕЙ НА ТЕРРИТОРИИ МО Г. СОЧИ, КРАСНОДАРСКОГО КРАЯ

