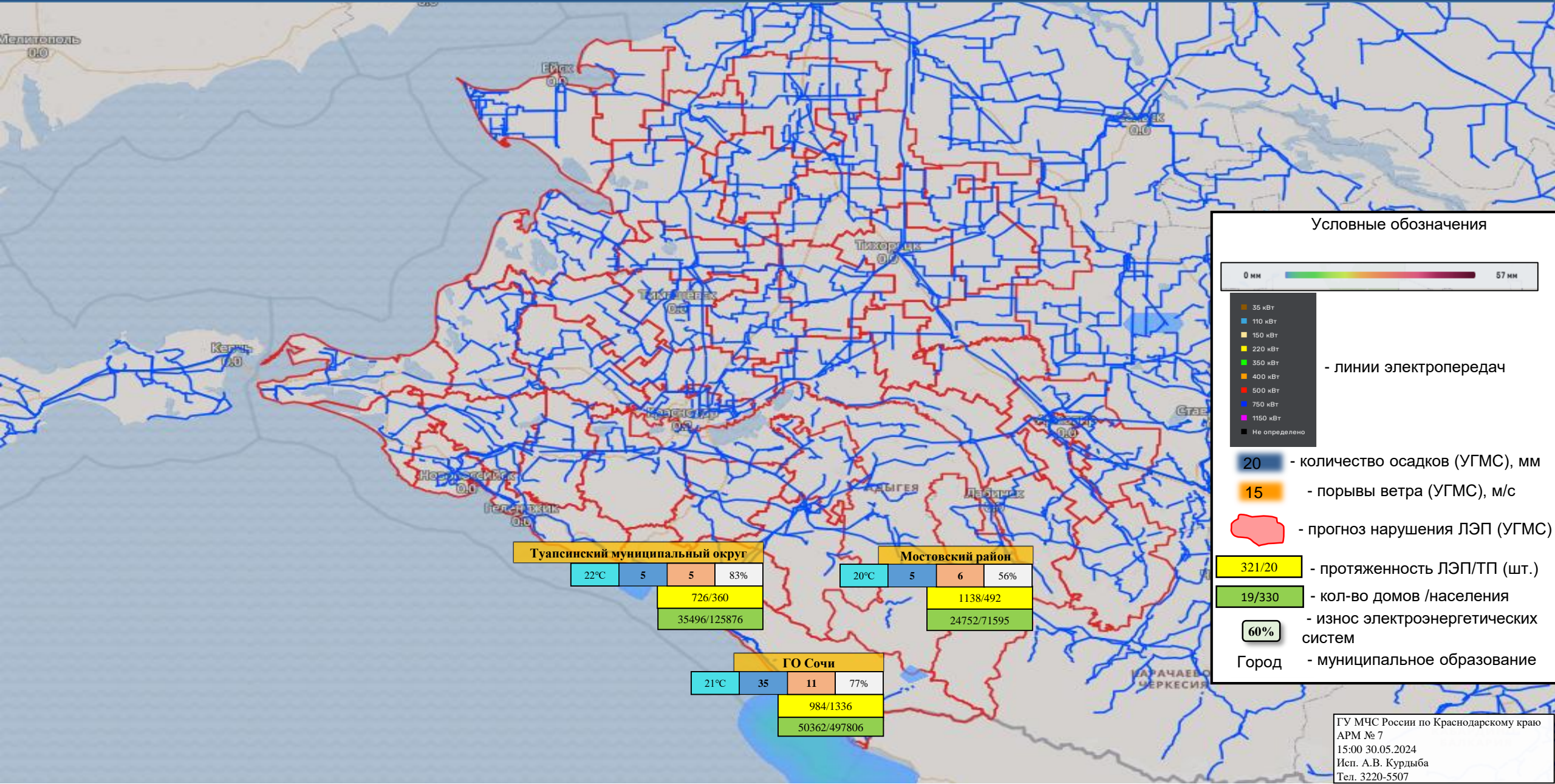


ИНФОРМАЦИОННЫЕ МАТЕРИАЛЫ ПО ОСАДКАМ И УСИЛЕНИЮ ВЕТРА НА ТЕРРИТОРИИ КРАСНОДАРСКОГО КРАЯ (РИСК НАРУШЕНИЯ ЭЛЕКТРОСНАБЖЕНИЯ НА 31.05.2024)



Условные обозначения

0 мм 57 мм

- 35 кВт
- 110 кВт
- 150 кВт
- 220 кВт
- 350 кВт
- 400 кВт
- 500 кВт
- 750 кВт
- 1150 кВт
- Не определено

- линии электропередач

20 - количество осадков (УГМС), мм

15 - порывы ветра (УГМС), м/с

 - прогноз нарушения ЛЭП (УГМС)

321/20 - протяженность ЛЭП/ТП (шт.)

19/330 - кол-во домов /населения

60% - износ электроэнергетических систем

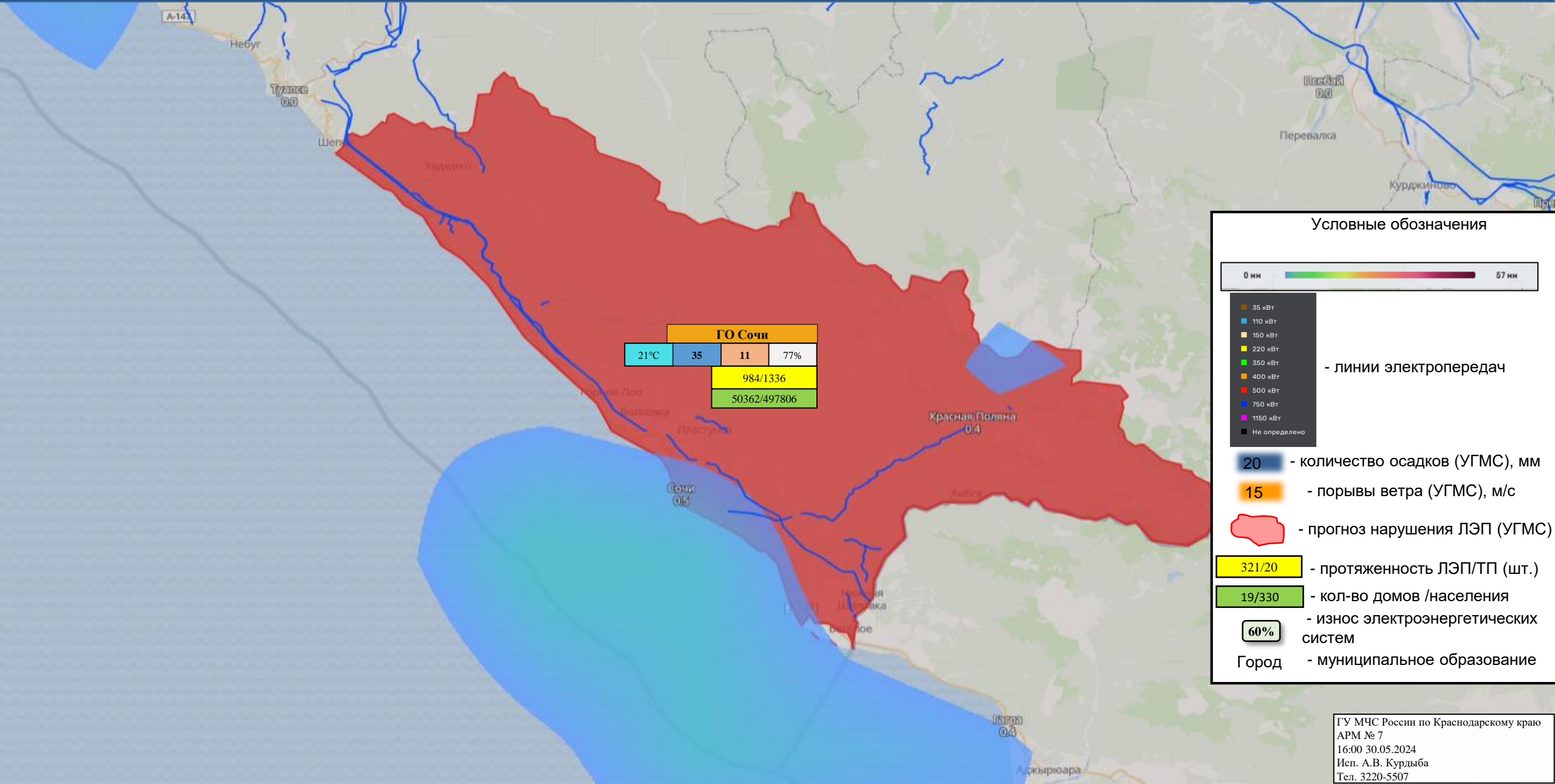
Город - муниципальное образование

Туапсинский муниципальный округ			
22°C	5	5	83%
726/360			
35496/125876			

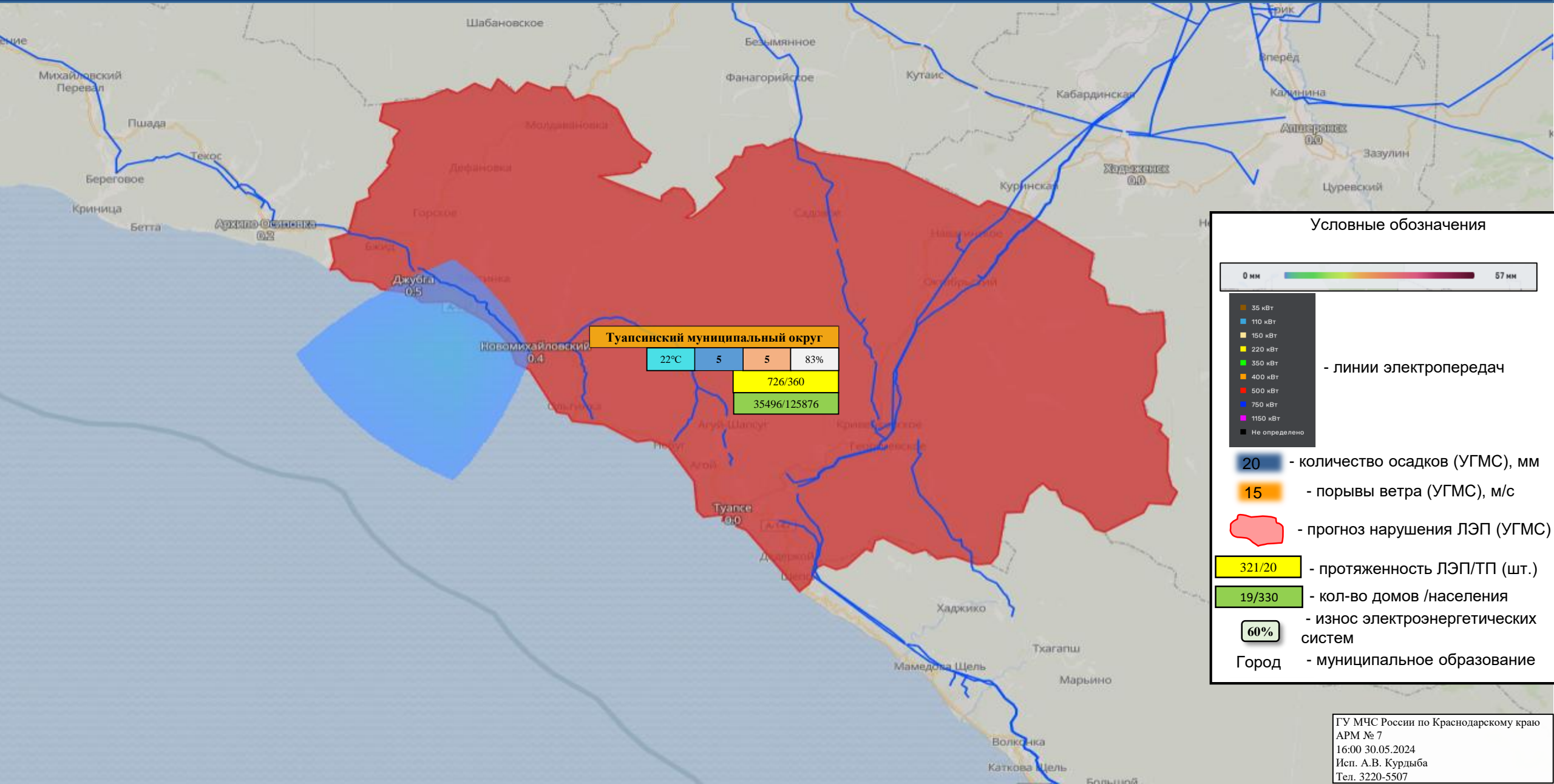
Мостовский район			
20°C	5	6	56%
1138/492			
24752/71595			

ГО Сочи			
21°C	35	11	77%
984/1336			
50362/497806			

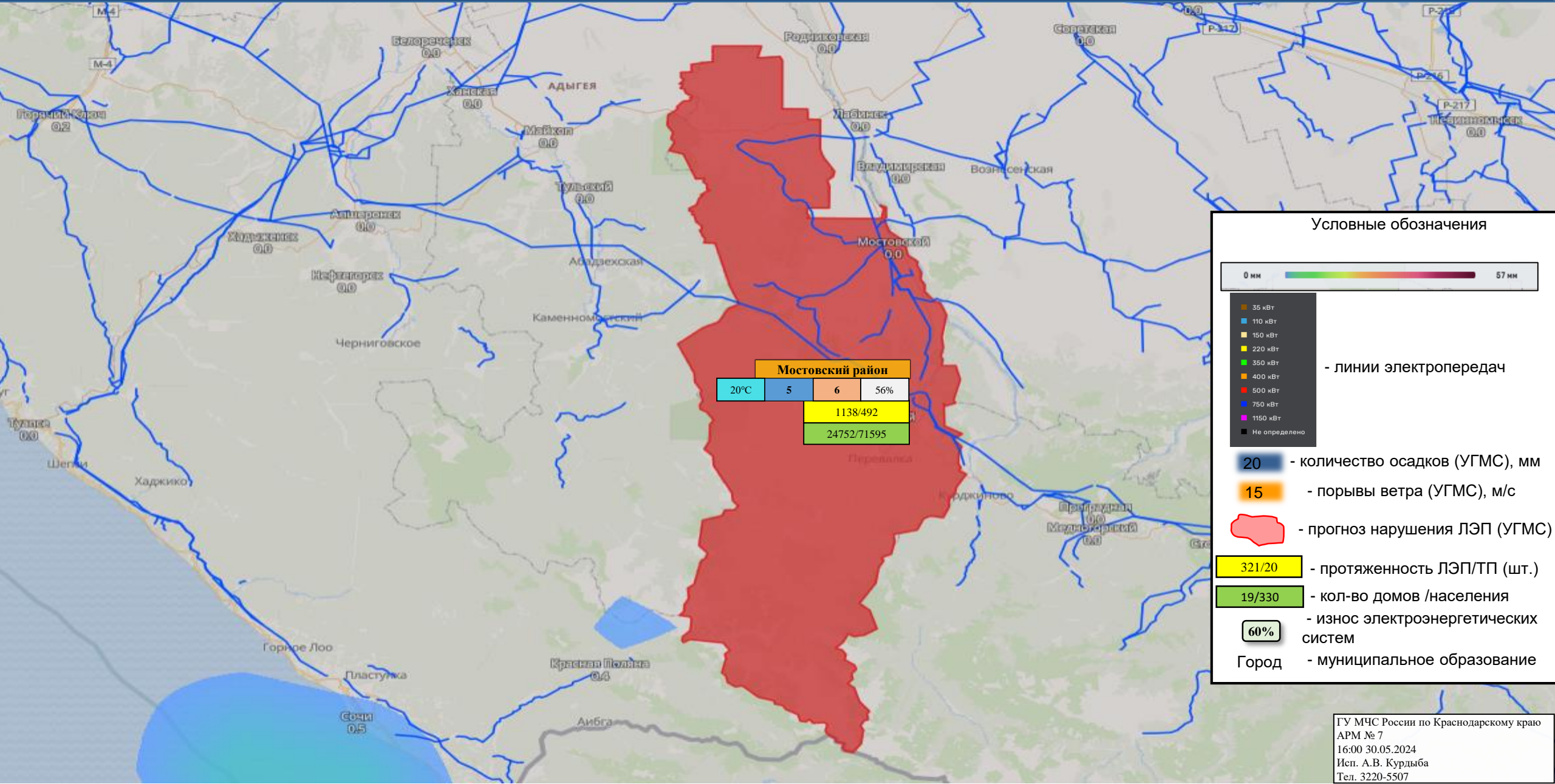
ИНФОРМАЦИОННЫЕ МАТЕРИАЛЫ ПО ОСАДКАМ И УСИЛЕНИЮ ВЕТРА НА ТЕРРИТОРИИ КРАСНОДАРСКОГО КРАЯ (РИСК НАРУШЕНИЯ ЭЛЕКТРОСНАБЖЕНИЯ НА 31.05.2024)



ИНФОРМАЦИОННЫЕ МАТЕРИАЛЫ ПО ОСАДКАМ И УСИЛЕНИЮ ВЕТРА НА ТЕРРИТОРИИ КРАСНОДАРСКОГО КРАЯ (РИСК НАРУШЕНИЯ ЭЛЕКТРОСНАБЖЕНИЯ НА 31.05.2024)



ИНФОРМАЦИОННЫЕ МАТЕРИАЛЫ ПО ОСАДКАМ И УСИЛЕНИЮ ВЕТРА НА ТЕРРИТОРИИ КРАСНОДАРСКОГО КРАЯ (РИСК НАРУШЕНИЯ ЭЛЕКТРОСНАБЖЕНИЯ НА 31.05.2024)



Мостовский район			
20°C	5	6	56%
1138/492		24752/71595	

Условные обозначения

0 мм 57 мм

- 35 кВт
- 110 кВт
- 150 кВт
- 220 кВт
- 350 кВт
- 400 кВт
- 500 кВт
- 750 кВт
- 1150 кВт
- Не определено

- линии электропередач

20 - количество осадков (УГМС), мм

15 - порывы ветра (УГМС), м/с

- прогноз нарушения ЛЭП (УГМС)

321/20 - протяженность ЛЭП/ТП (шт.)

19/330 - кол-во домов /населения

- износ электроэнергетических систем

Город - муниципальное образование